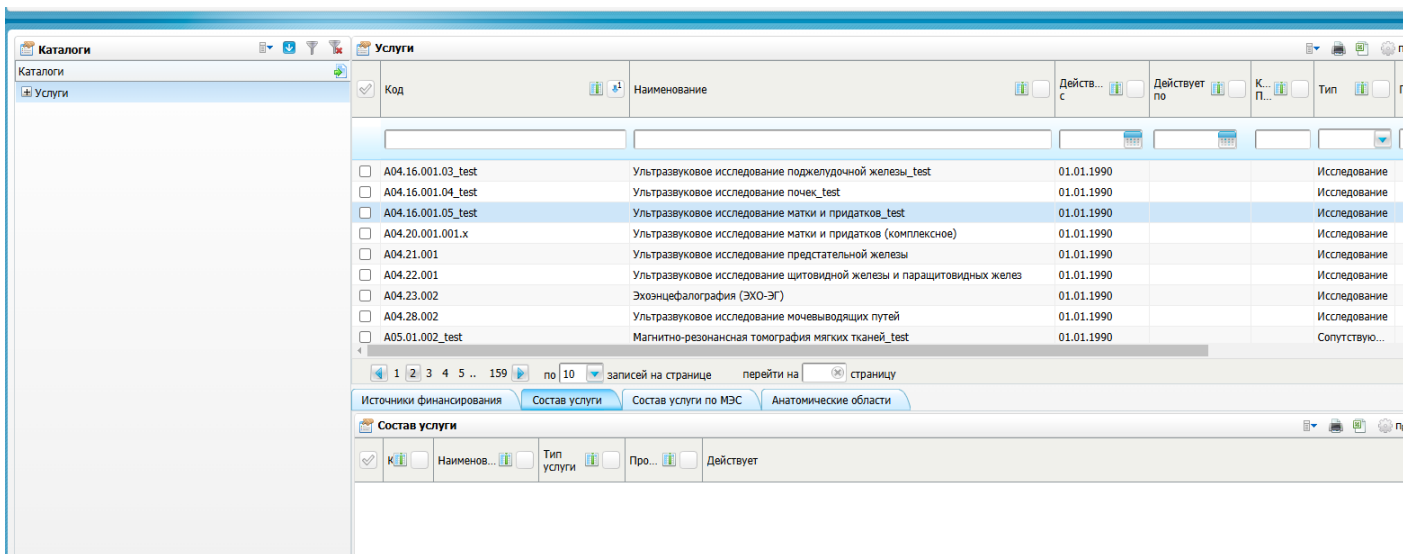


Редактирование/Добавление услуги

Для того чтобы добавить или редактировать услугу вам понадобится.
Перейти по пути : Словари → Услуги → Общие услуги .



В открывшемся окне мы можем найти нужную нам услугу по КОДУ или Наименованию, предварительно поставив % в поиске.

Если мы ходим добавить новую нам услугу , нажимаем ПКМ по окну услуги и нажимаем добавить :

Обязательно заполняем жёлтые поля

Услуги: Добавление

Основная | Дополнительно

Код: []

Наименование: []

Тип услуги: []

Вид услуги: []

Профиль услуги: []

Первичность услуги: []

Код ПГГ: []

Услуга по ПГГ: []

Услуга по форме 30: []

Вид ВМП: []

Ценообразование: Общее Комбинированное

Действует с: [] по: []

Предшествующая услуга: []

Ставка НДС: Без НДС

Код для налогового вычета: 1 - медицинская услуга

Ует врача: []

Ует врача (детский прием): []

Ует сестры: []

Ует Зуб. техника: []

Ограничение по пациентам: []

Этап лечения: []

Добавить в услуги нашего ЛПУ Формировать ЭМЗ

Федеральная услуга: []

Услуга ЕПГУ: []

OK Отмена

Окно редактирования услуги и возможные изменения : ПКМ по услуге - [Редактировать]

Услуги: Изменение

Основная | Дополнительно

Код: A05.10.001

Наименование:
Услуга по аверсивному методу психокоррекции. Регистрация электрокардиограммы

Тип услуги: Посещение

Вид услуги:

Профиль услуги:

Первичность услуги:

Код ПГГ:

Услуга по ПГГ:

Услуга по форме 30:

Вид ВМП:

Ценообразование:
 Общее
 Комбинированное

Действует с: 01.01.1990 по:

Предшествующая услуга:

Ставка НДС: Без НДС

Код для налогового вычета: 1 - медицинская услуга

Ует врача:

Ует врача (детский прием):

Ует сестры:

Ует Зуб. техника:

Ограничение по пациентам:

Этап лечения:

Добавить в услуги нашего ЛПУ
 Формировать ЭМЗ

Федеральная услуга:

Услуга ЕПГУ:

OK Отмена

Revision #1

Created 28 March 2025 09:15:15 by kotov.vv

Updated 28 March 2025 09:25:34 by kotov.vv