

Как полностью удалить принтер в Windows, если он не удаляется

Штатные способы удаления принтера в Windows

Сначала рассмотрим стандартные способы удаления принтеров в Windows, которые нужно обязательно попробовать.

1. Укройте панель управления Settings -> Devices -> Printers and Scanners (или выполните команду быстрого доступа `ms-settings:printers`);
2. Выберите принтер, который вы хотите удалить и нажмите **Remove Device**;
Удалить принтер в панели Параметры
3. Подтвердите удаление принтера

Если при удалении принтера появляется ошибка “Локальная подсистема печати не выполняется”, проверьте настройки службы spooler согласно [инструкции](#).

Также вы можете удалить принтер из классической Панели управления Windows:

1. Выполните команду `control /name Microsoft.DevicesAndPrinters` ;
2. Выберите принтер в списке и нажмите на кнопку **Remove Device**;

Удалить принтер из классической панели управления Windows

Обратите внимание, что, если в очереди печати принтера есть активные задания печати, вы не сможете удалить его, пока не очистите очередь печати. Чтобы очистить очередь печати, найдите принтер в панели управления и выберите опцию **Open queue**. Выберите опцию Printer -> Cancel All Document.

очистка очереди печати принтера

Попробуйте удалить принтер после очистки очереди печати.

Обратите внимание, что сетевые принтеры могут устанавливаться с помощью групповых политик. В зависимости от настроек GPO, такие принтеры не всегда можно удалить.

Для удаления принтера можно использовать mmc консоль **Print Management** (несколько раз она помогла мне удалить принтер, который не отображался в панели управления Windows).

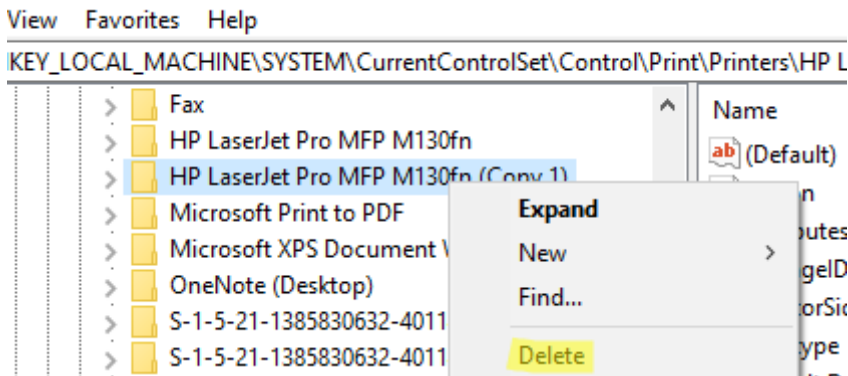
1. Запустите консоль командой `printmanagement.msc` ;
2. Перейдите в раздел Print Manager -> Print Servers -> выберите ваш компьютер -> Printers;
3. Выберите принтер и в контекстном меню нажмите Delete.
удалить принтер в консоли print management

Принудительное удаление принтера в Windows

Если по каким-то причинам принтер не отображается в панели управления или не удаляется с ошибкой, вы можете принудительно удалить его.

1. Запустите `regedit.exe` ;
2. Перейдите в ветку
`HKEY_LOCAL_MACHINE\SYSTEM\CurrentControlSet\Control\Print\Printers;`

3. Найдите раздел с именем вашего принтера (в моем примере это `HP LaserJet Pro MFP M130fn (Copy 1)`);
4. Удалите ветку реестра принтера;



5. Перезагрузите компьютер и проверьте, что принтер исчез из панели управления. Если он не исчез, но его статус изменился на `Not Connected`, просто удалите его.

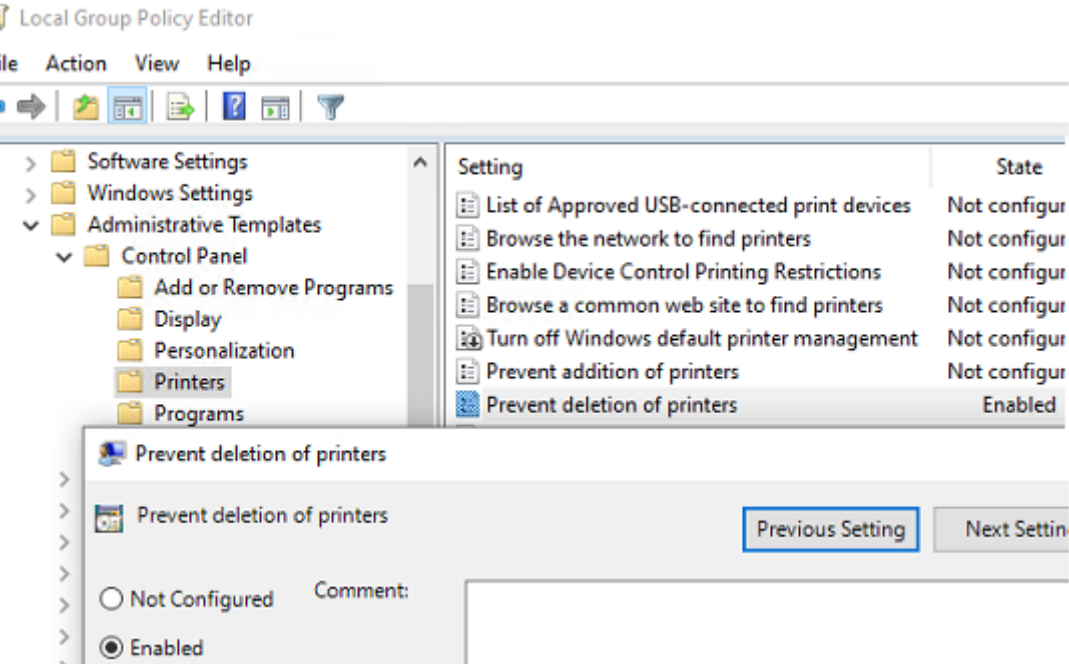
При удалении принтера может появиться ошибка:

Операция отменена из-за ограничений, действующих на этом компьютере. Обратитесь к системному адми

This operation has been cancelled due to restrictions in effect on this computer. Please contact your system adminir

ошибка удаления принтера - Операция отменена из-за ограничений, действующих на этом кс

В этом случае проверьте, не включена ли параметр групповой политика, запрещающий удалять принтеры. Этот параметр находится в следующем [разделе локального редактора GPO \(gpedit.msc\)](#): `User Configuration -> Administrative Templates -> Control Panel -> Printers`.



На доменном компьютере проверьте результирующие настройки GPO с помощью утилиты gpreresult.

Если политика отключена или не настроена, нужно удалить скрытые принтеры и очереди печати в диспетчере устройств. Такая проблема часто встречается с сетевыми принтерами.

1. Запустите Device Manager (`devmgmt.msc`);
2. Включите опцию **View** -> **Show hidden devices**
3. Разверните секции **Print queues** и **Printers** и удалите ненужные принтеры.
удаление скрытых принтеров в диспетчере устройств

Удаление драйвера принтера в Windows

При удалении принтера из панели управления, его драйвера остаются в Windows. Если вы удалили принтер из панели управления, и хотите удалить его драйвер печати:

1. Откройте оснастку `services.msc` и перезапустите службу Диспетчер Печати (Print Spooler). Можно перезапустить службу PowerShell командой: `Restart-Service spooler - Verbose`
2. Откройте оснастку управления печатью `printmanagement.msc` ;
3. Разверните секцию Print Manager -> Print Servers -> выберите ваш компьютер -> Drivers;
4. В списке перечислены все установленные драйвера принтеров;
5. Щелкните правой кнопкой по драйверу, который вы хотите удалить и выберите **Удалить пакет драйвера (Remove driver package)**
.удалитб драйвер принтера в Windows
6. Подтвердите удаление драйвера, его inf файла и всех связанных файлов.
7. удаление пакета драйвера в диспетчере печати

Также вы можете удалить ненужные драйвера в свойствах сервера печати. Для этого выполните команду `printui /s /t2` , выделите драйвер принтера и нажмите кнопку **Delete**.

удалить драйвер принтера панель управления

Revision #1

Created 17 February 2026 13:19:38 by admin_vy

Updated 17 February 2026 13:38:29 by admin_vy